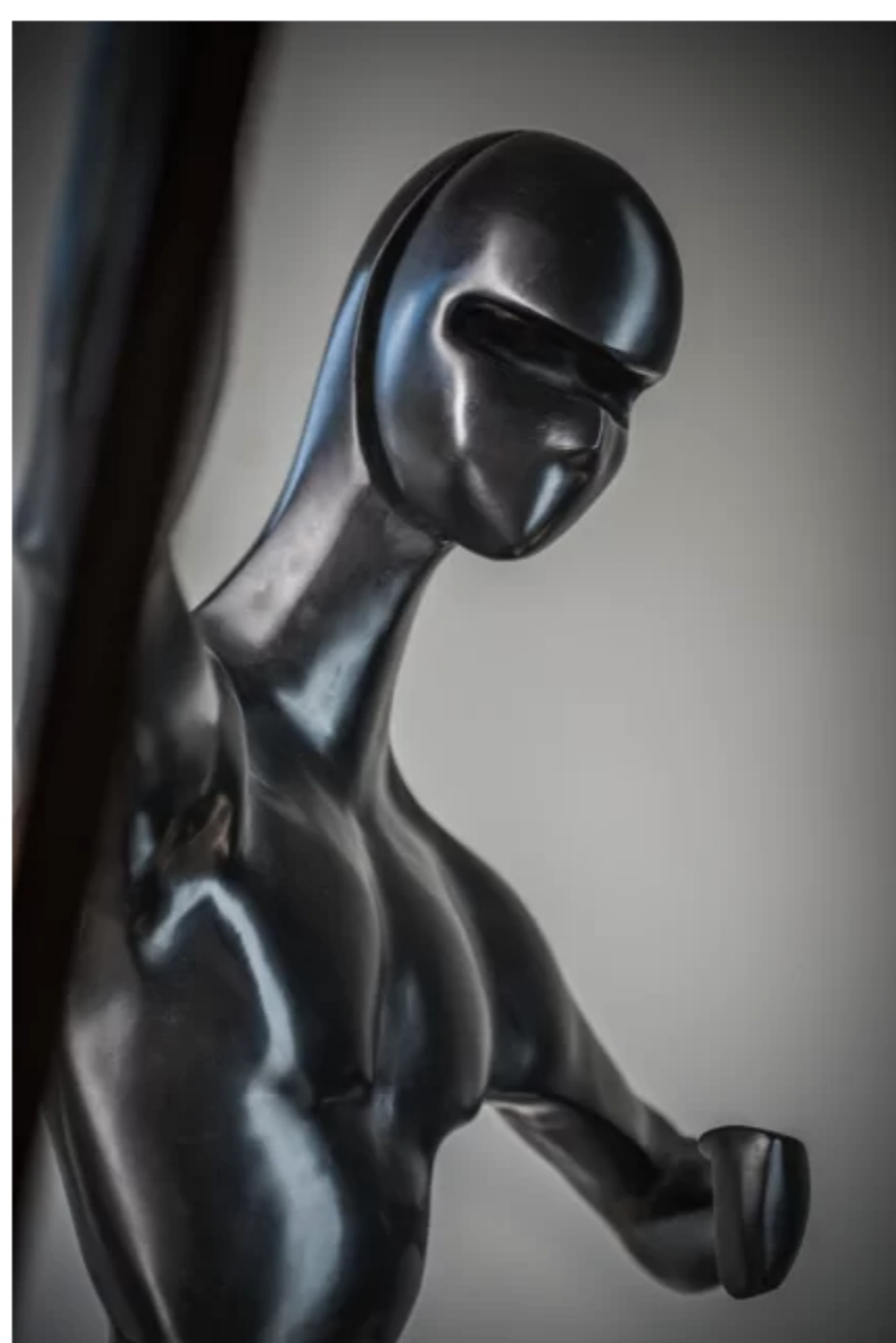
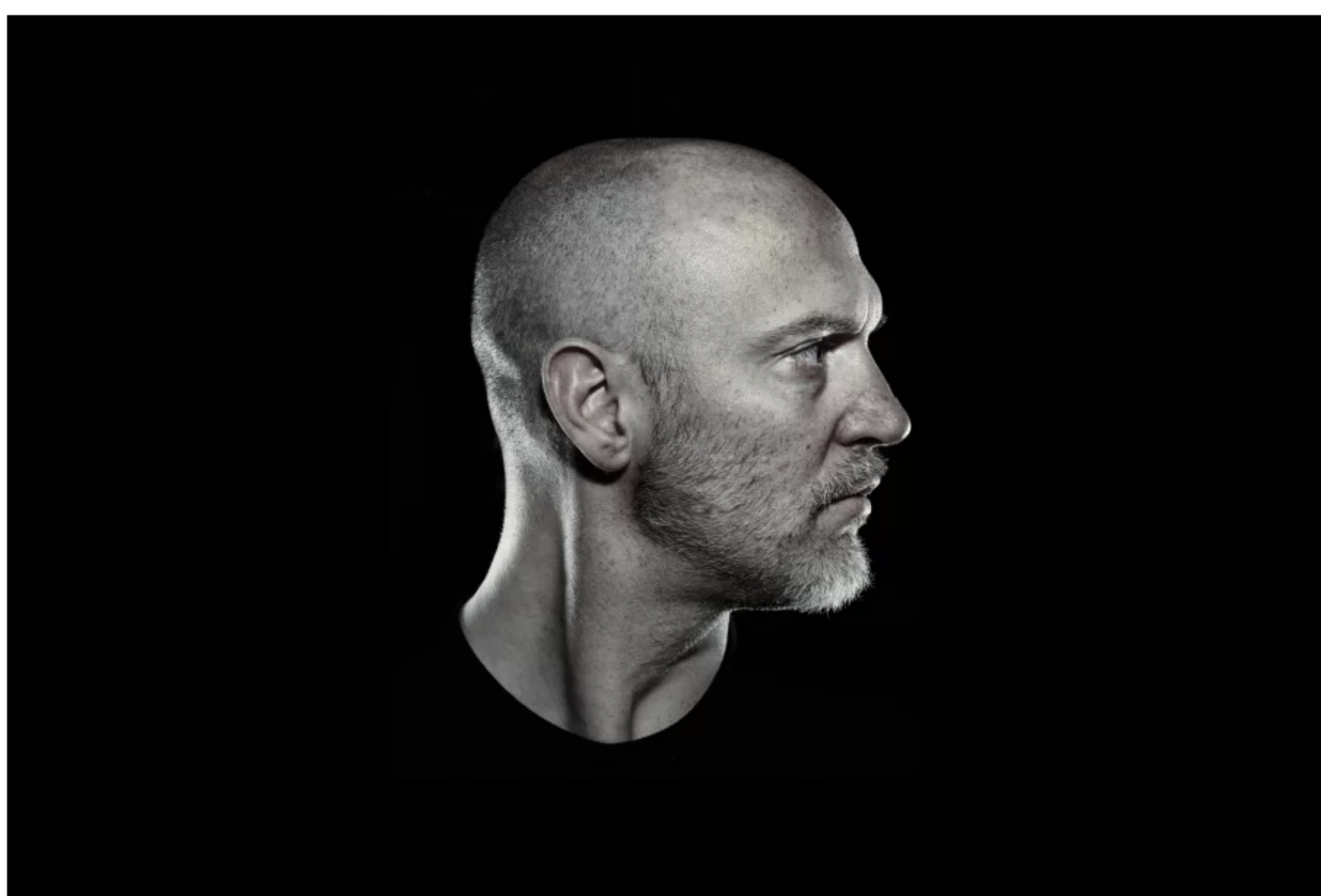




Prenota questo spazio pubblicitario  
Cliccami e compila il form



## Arrivano a Firenze i bronzi monumentali di Antonio Signorini nelle piazze del centro storico



Il **Comune di Firenze** e **Oblong Contemporary Art Gallery** annunciano l'apertura della mostra **ATTRAVERSO di Antonio Signorini** che avrà luogo dall'8 ottobre 2022 al 31 gennaio 2023 in tre delle più suggestive piazze del centro storico della città di Firenze.

**Piazza del Carmine**, dove saranno installati **Arcturus** e **Sun** i due cavalli volanti monumentali in bronzo che raggiungono, ciascuno, i 10 metri di lunghezza, **piazza San Firenze**, che vede l'installazione delle **danzatrici** e dei **guerrieri** monumentali in bronzo, e **piazza del Grano**, che ospita **Luce**, una maschera ancestrale in bronzo dorato, sono le piazze che compongono il percorso espositivo della mostra **ATTRAVERSO di Antonio Signorini**, scultore di origine toscana che da lungo tempo vive e lavora a Dubai, negli Emirati, dove molte delle sue opere sono esposte in aree pubbliche e dove, lo studio tra la coesistenza di antiche civiltà e le strutture architettoniche ultramoderne, è divenuto fonte di ispirazione e di confronto.

Lavorare in una delle aree di più antica civiltà circondato dai grattacieli più avveniristici è la chance per l'artista di creare un trait d'union tra il passato, il presente e il futuro.

La mostra di Firenze che segna un confronto con la magnificenza di una tra le città più importanti al mondo per patrimonio, storia, arte e cultura, rappresenta ad oggi per l'artista il dialogo più pregnante tra le sue opere e gli spazi che le ospitano.

